

Duurzaam aan het werk: hoe pak je dit aan als bedrijf?

Annemie Spooren, onderzoekshoofd
EC zorginnovatie

Katrien Biesmans, onderzoeker/lector
ergotherapie



**DE HOGESCHOOL
MET HET NETWERK**

Elfde-Liniestraat 24, 3500 Hasselt, www.pxl.be

Duurzaam aan het werk?

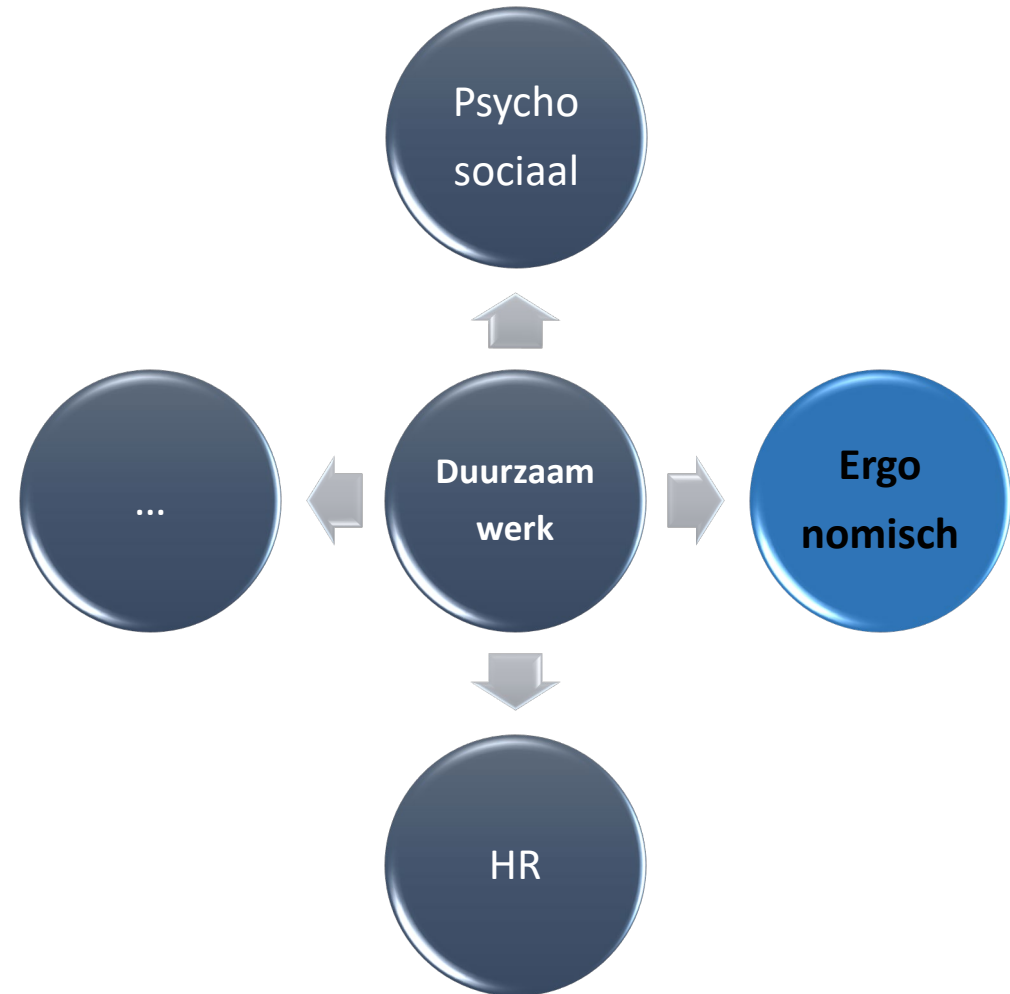
Tendenzen

- Langer werken
- Toename musculoskeletale aandoeningen
- Toenemende burn-out

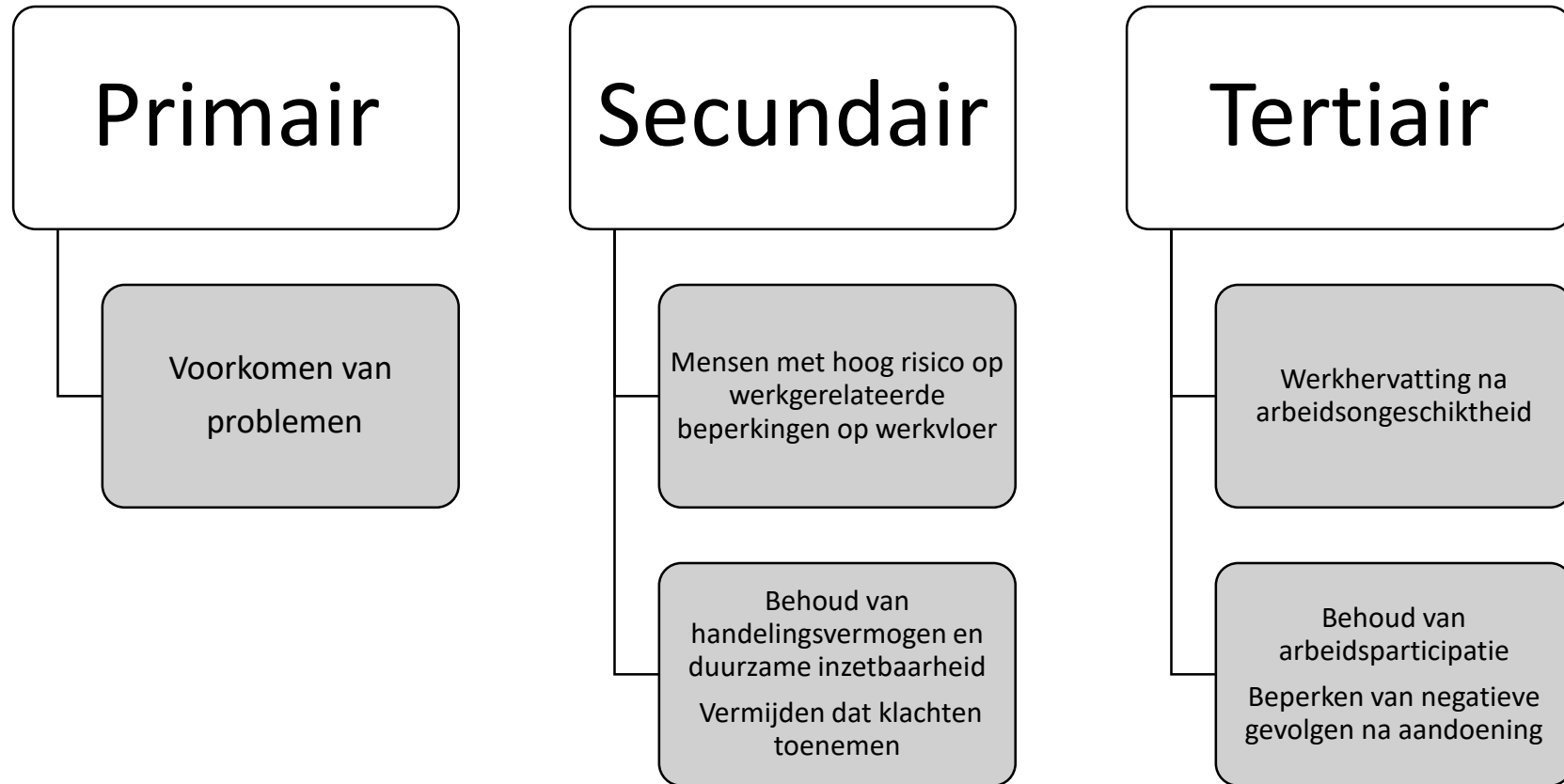
Beleid

- ‘Werkbaar en wendbaar werk’, (Peeters 2016)
- Behoud van tewerkstelling voor oudere werknemers +45 (CAO 104)
- Reïntegratiebeleid (De Block 2016)
- ...

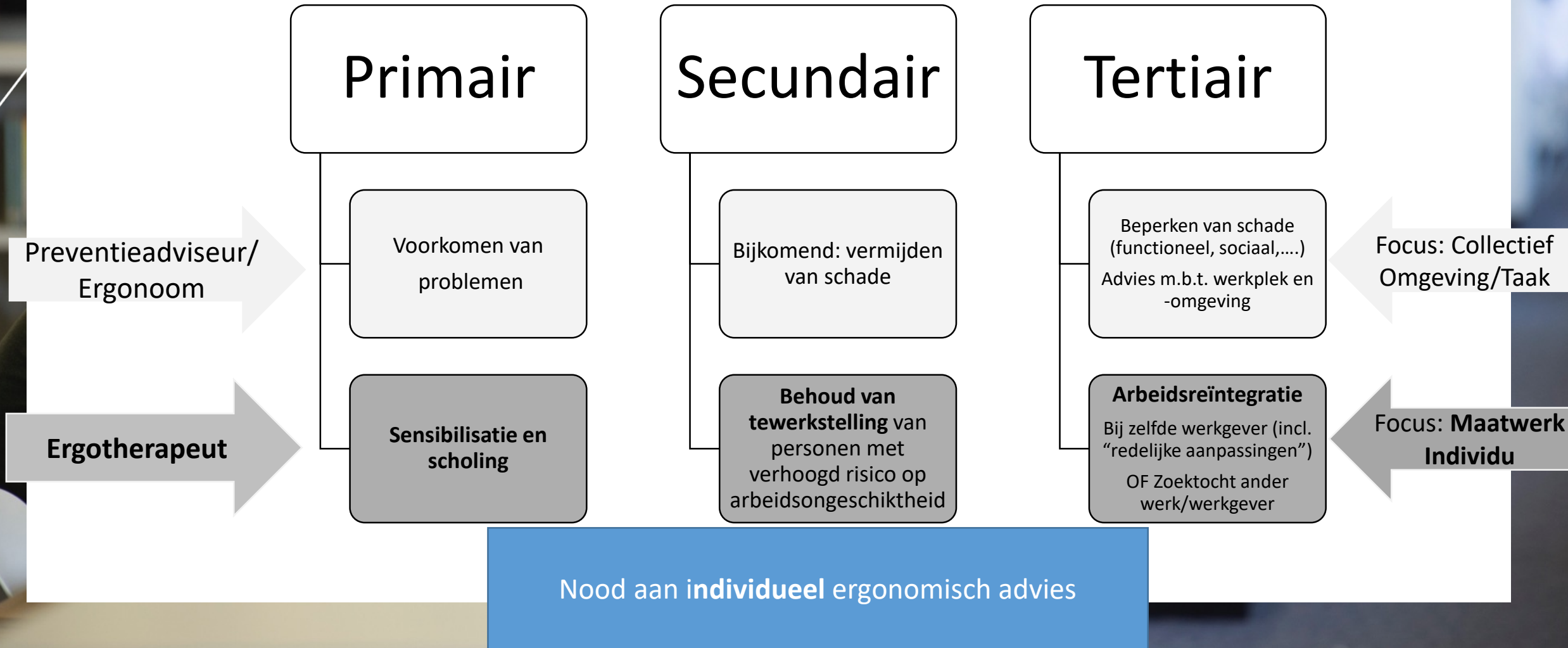
Duurzaam werk



Preventie & Welzijn op het werk



Preventie & Welzijn op het werk



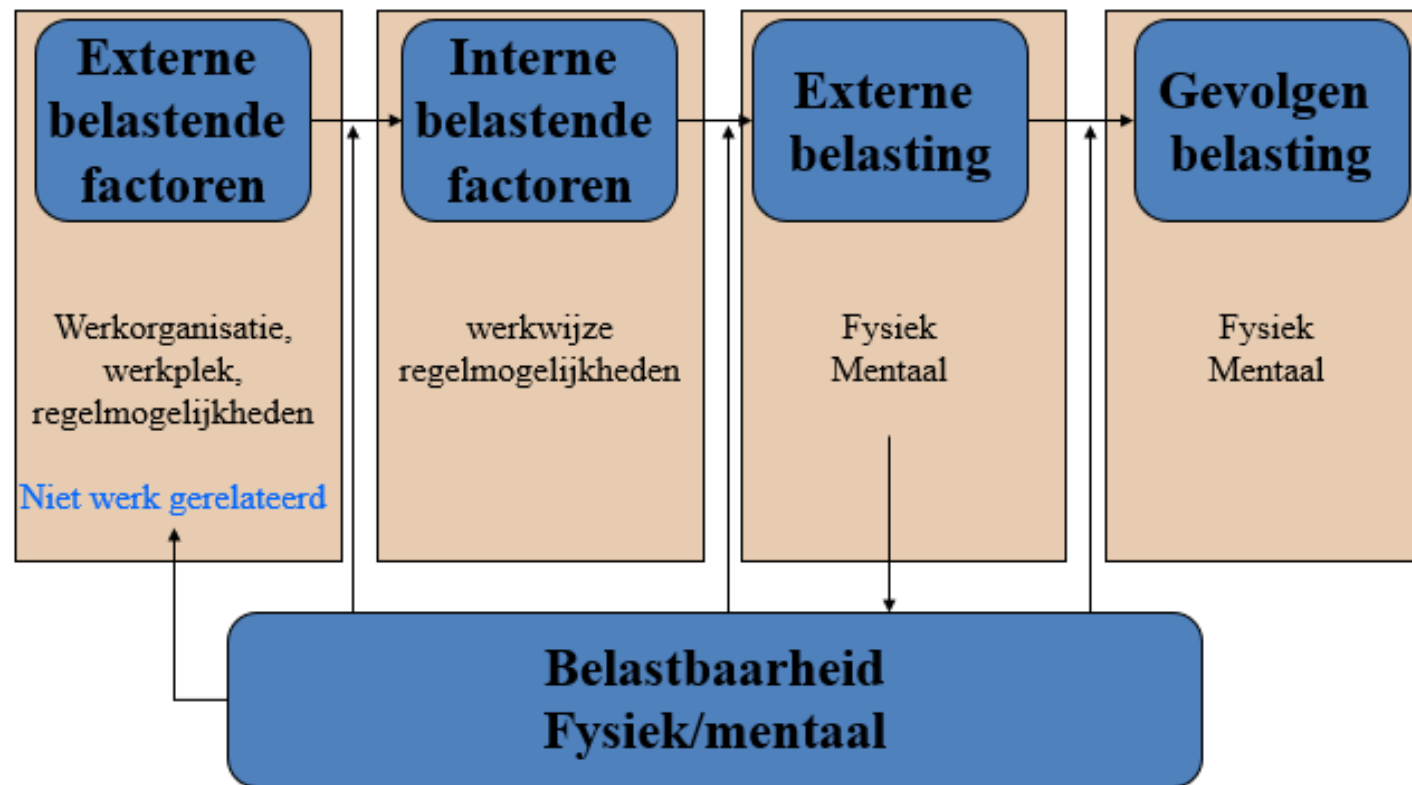
Hoe pakken we dit concreet aan?

Ergotherapeut op de werkvloer

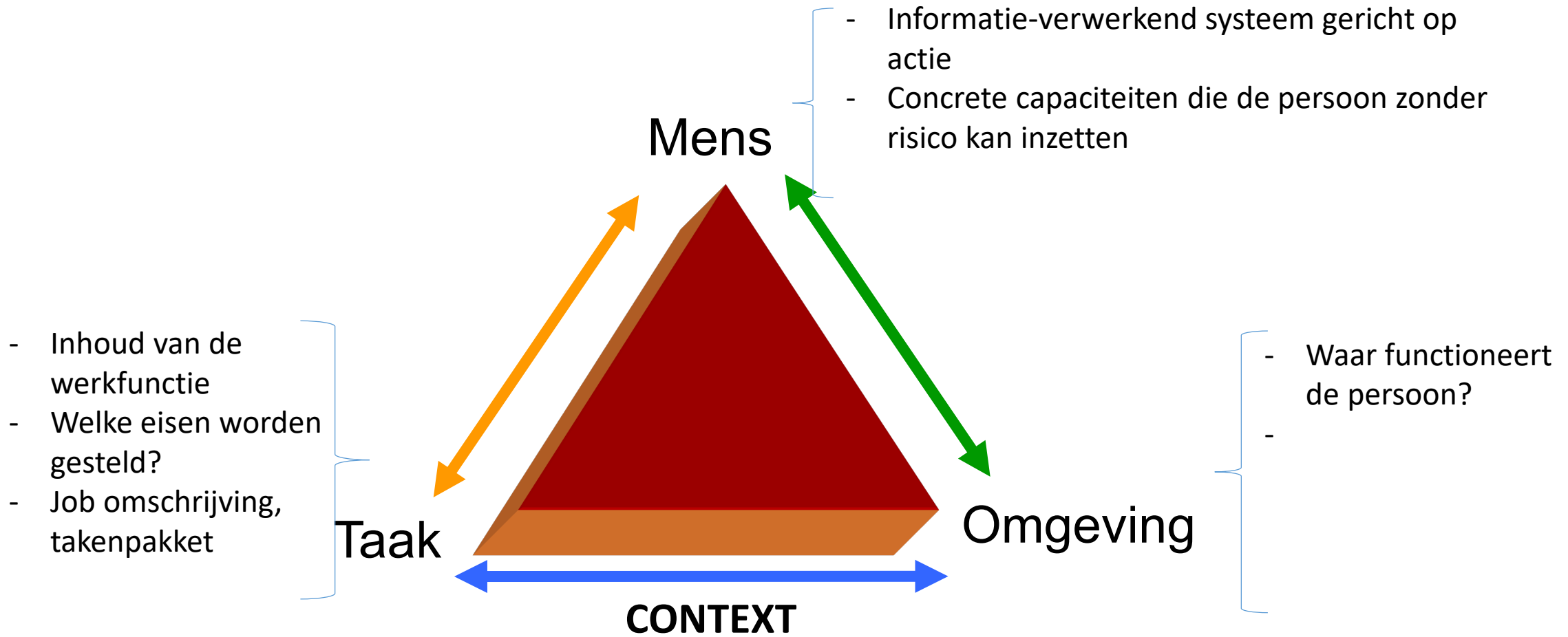
Vertrek van aantal basisprincipes:

- PEO model
- Belasting-belastbaarheidsmodel

Belasting vs belastbaarheid



PEO model



Belasting - belastbaarheid: Analyse

- Mensgebonden aspecten:
 - Houding
 - Beweging
 - Mentale belasting
 - Cognitieve belasting
 - Emotionele belasting
 - Psychosociale belasting
- Taak- en **omgevings**gebonden aspecten:
 - Taakanalyse
 - Taakontwerp
 - Context
 - 5 A's (Arbeid: omstandigheden, inhoud, voorwaarden, omgeving, verhouding)

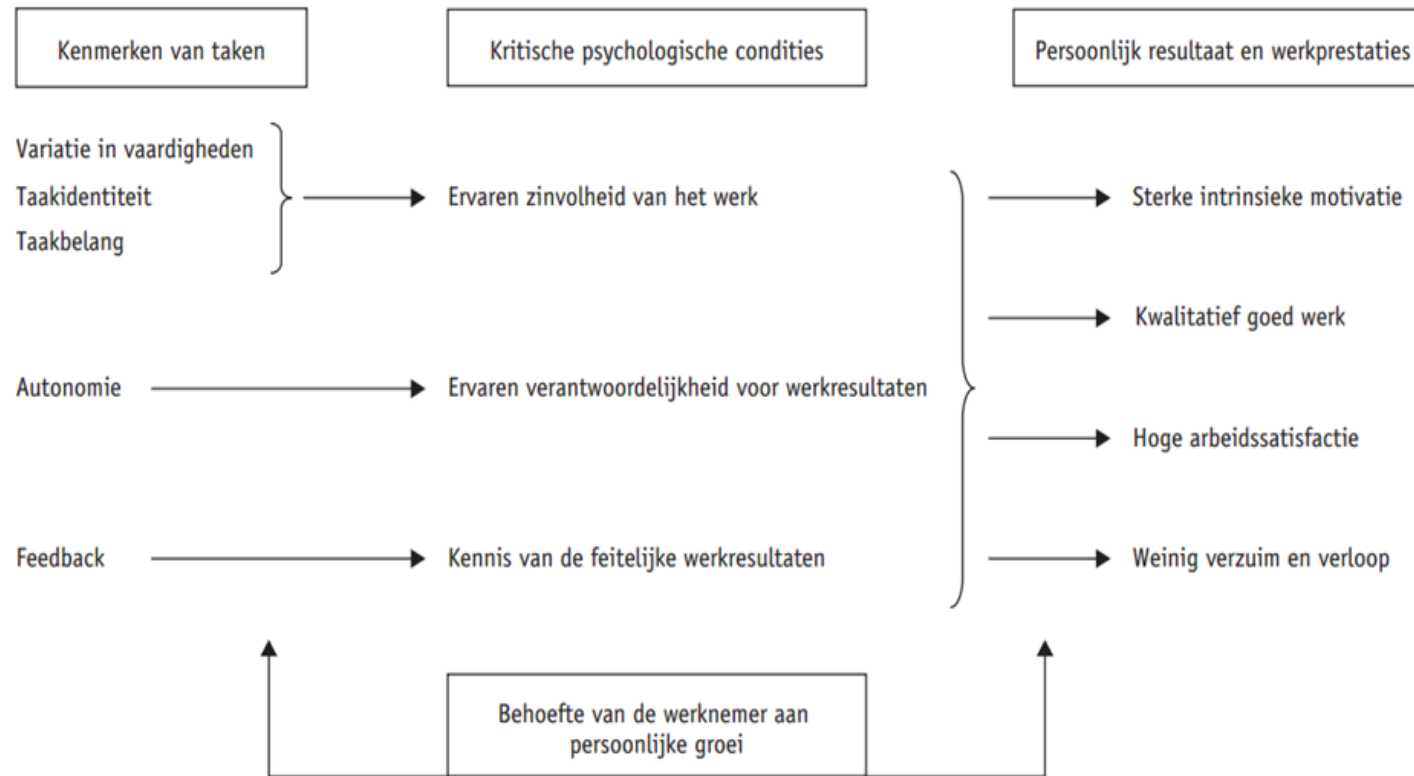
Op de werkvloer

Verschillende fases

- Observatie
- Analyse
- Advies:
 - omgeving, individu, taak
(incl.informatieverschaffers,bedieningsmiddelen,...)
- Opleiding: Ergocoach,...



Belasting - belastbaarheid: rol werkgever?

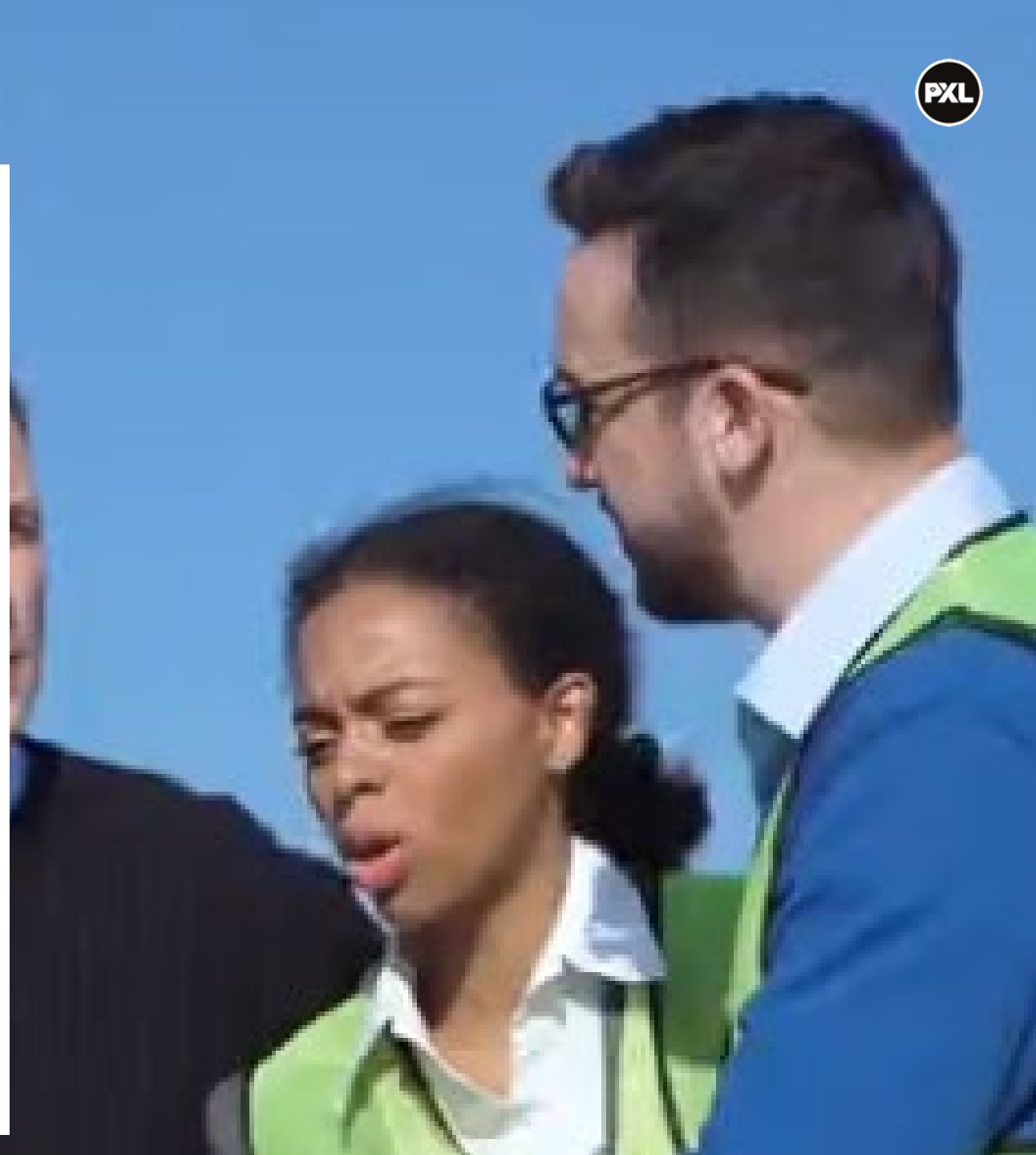


Job Characteristics model van Robinson

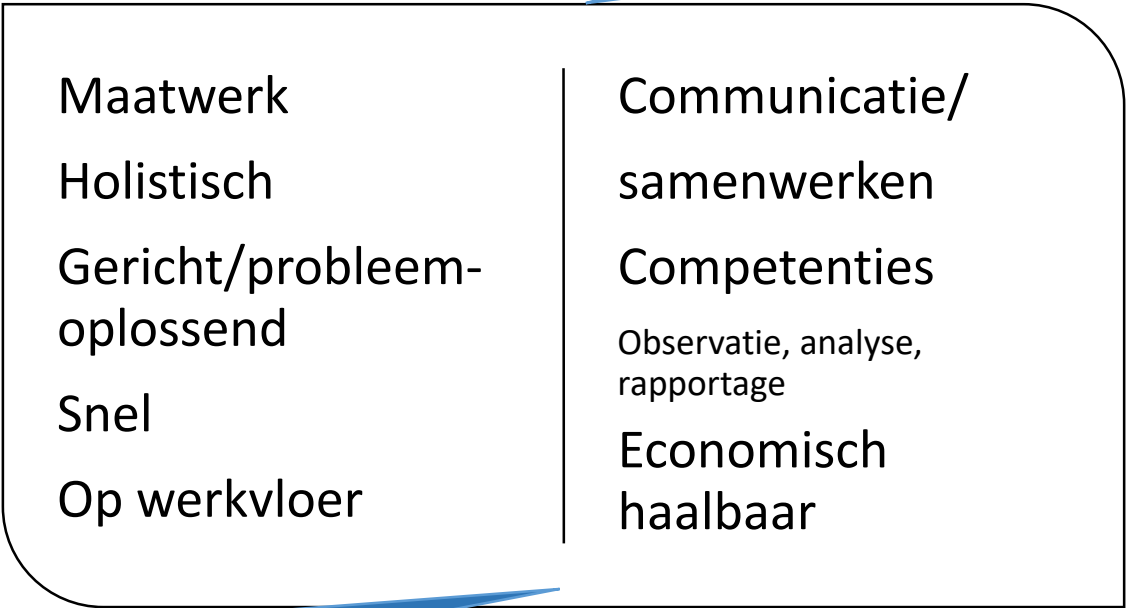
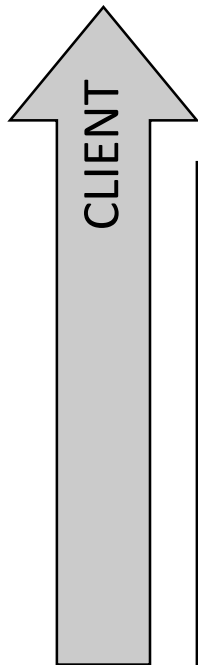
Interdisciplinaire samenwerking

- Preventiedienst/arbeidsarts
- Werkgever
- Werknemer
- ...

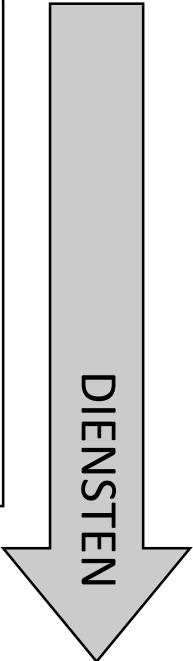
=> rol van ergotherapeut



Meerwaarde



Inbreng deskundigheid ergotherapeut



Werknemers 😊
Werkgevers 😊

Take home message

- Aandacht voor **preventieve** aanpak
- Niet enkel focus op collectief, ook op **individu**
- **Continu** aandachtspunt in onderneming
- Eenvoudige aanpassingen zijn snel gebeurd
- **Communicatie**
 - Tussen verschillende stakeholders
 - Tussen werkgever en werknemer
- Kijk ook op **lange termijn** en **brede context**
- Vraag **advies**

Bedankt voor jullie aandacht!

- Info: Annemie.spooren@pxl.be
- PXL EC Zorginnovatie